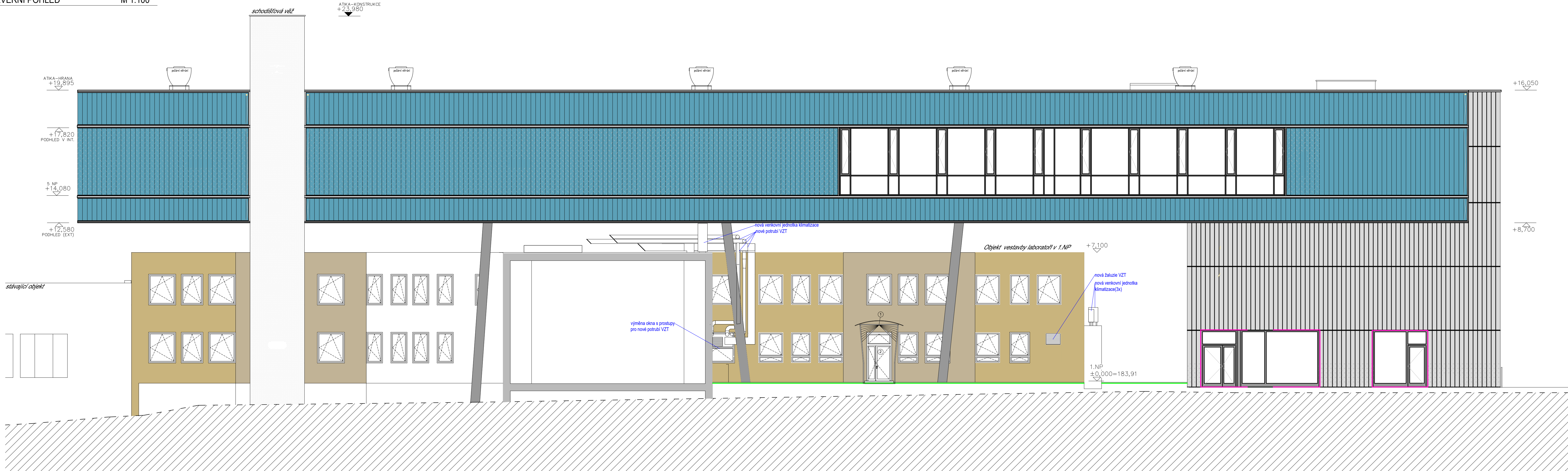
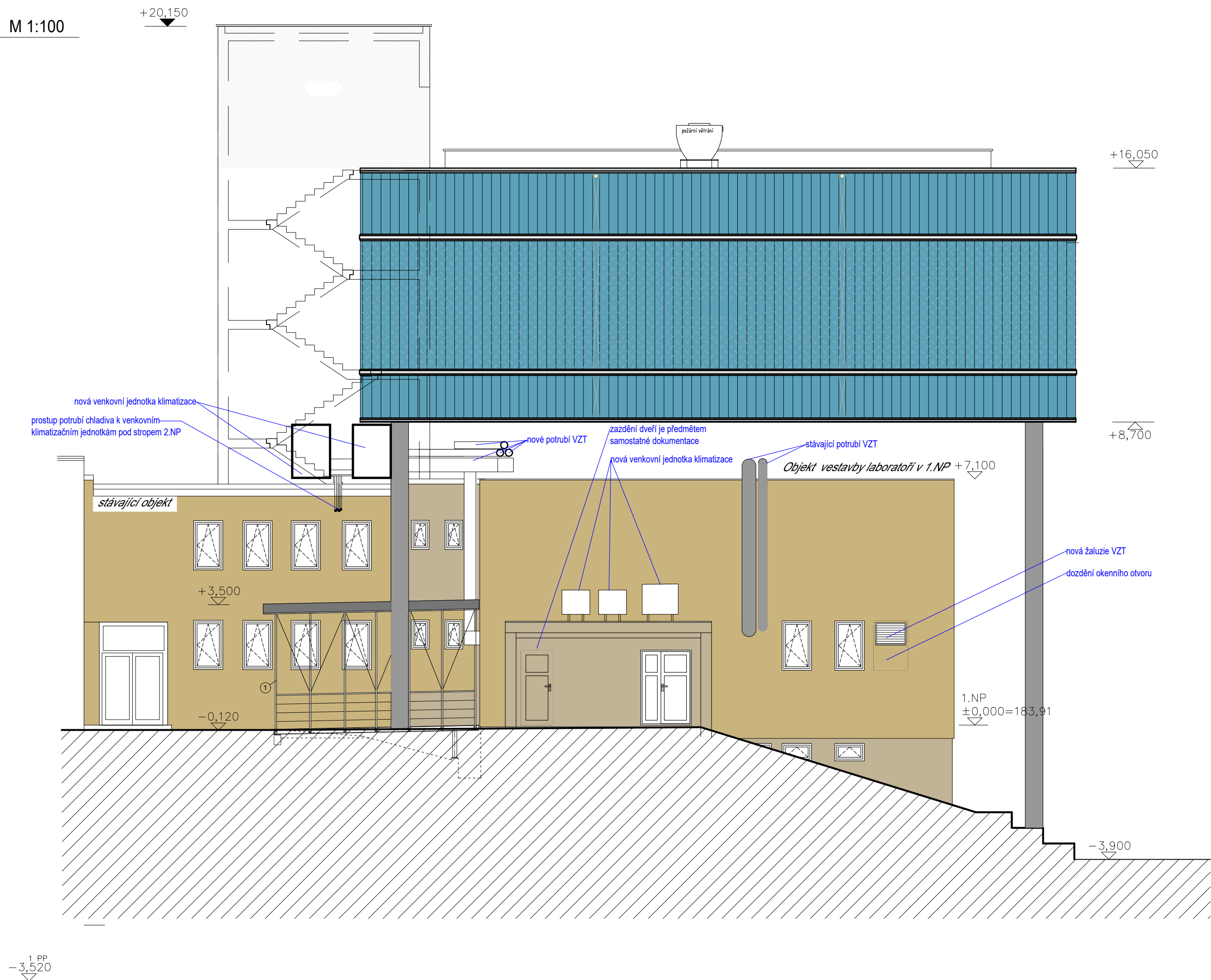



1 SEVERNÍ POHLED M 1:100



2 ZÁPADNÍ POHLED M 1:100



Číslo	Změna	Datum

Projekt: VYTVOŘENÍ LABORATOŘÍ FŽP			
Zpracovatel:		 Correct BC, s.r.o. Elšísky Krasnohorské 1339/15 Ústí nad Labem 400 01 tel.: +420 475 200 977 e-mail: dlouhy@correct-bc.cz IČO: 250 285 88 DIČ: CZ250 285 88	
Zodp. projektant: Ing. Petr Dlouhý tel.: +420 602 191 690 e-mail: dlouhy@correct-bc.cz		Projektant dle části PD: Ing. Petr Dlouhý tel.: +420 602 191 690 e-mail: dlouhy@correct-bc.cz	
Projektant: Jana Košťálová tel.: +420 602747305 e-mail: kostalova@correct-bc.cz			
Vypracoval: Jana Košťálová		Zodpovědný projektant: Ing. Petr Dlouhý	
		Kontroloval: Ing. Petr Dlouhý	
Část: D. 1.1 ARCHITEKTONICKO- STAVEBNÍ ČÁST			
Název výkresu: POHLED SEVERNÍ A ZÁPADNÍ - NOVÝ STAV			
Zákazník: UJEP v Ústí nad Labem Pasteurova 3544/1 400 96 Ústí nad Labem			
Objekt:	SO 01	Stupeň:	DPS
Formát:	8x44	Datum:	11/2022
Měřítko:	1:100	Kopie/Copy:	---
Číslo výkresu:	Změna:	Archivní číslo:	
D.1.1.b - 09		REV 000	